



# SCHEMA TECNICA

## Pozzetto Ermetico per Cavi Elettrici



### INFORMAZIONI GENERALI

#### Articolo

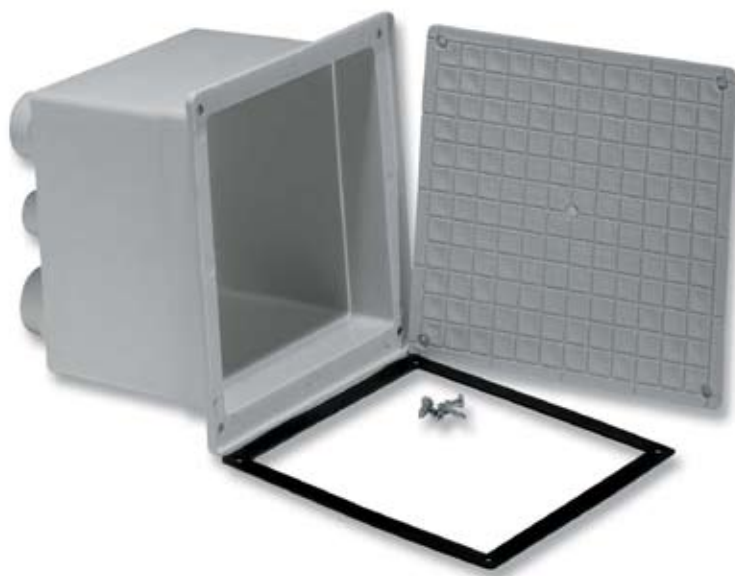
POZ10-1347

#### Misure disponibili

250 x 250

#### Condizioni di fornitura

6 pezzi confezione  
108 pezzi bancale



### INFORMAZIONI TECNICHE

**Base:** Peso: 0,646 kg; Materiale: PP 20/30 grigio; Colore: Grigio

**Coperchio:** Peso: 0,743 kg; Materiale: PP 20/50 grigio; Colore: Grigio

**Guarnizione:** Peso: 0,034 KG; Materiale: 98% Forprene e 2% Master Nero; Colore: Nero

Il prodotto è dichiarato da Dakota Italia resistente alla Classe A15 secondo la norma UNI EN 124:1995 (resistenza a 15kN)

Il presente articolo è prodotto esclusivamente in Italia presso Dakota Italia Spa



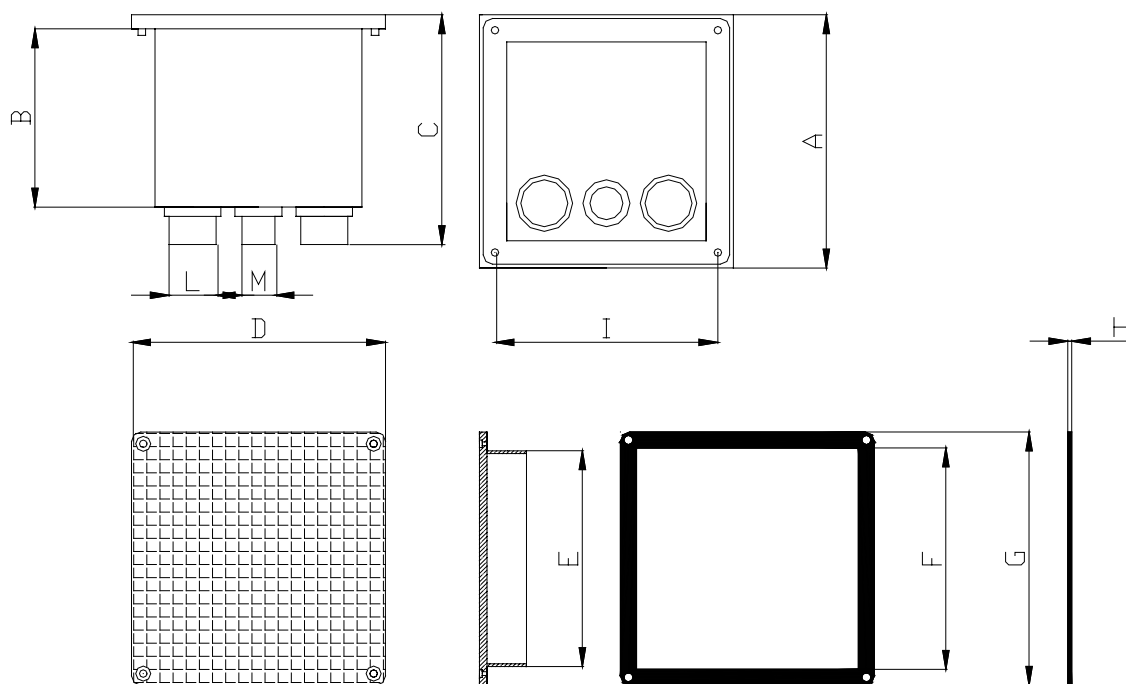
# SCHEDA TECNICA

## Pozzetto Ermetico per Cavi Elettrici



### INFORMAZIONI TECNICHE

#### Disegno Tecnico



#### Misure

	A	B	C	D	E	F	G	H	I	L	M
TER06-1347	272	190	243	267	225	225	258	2	240	55	35

#### Raccomandazione per la posa in opera

Per una corretta posa in opera si deve provvedere alla formazione di un sottofondo di 25 cm. di calcestruzzo non armato, con parziale rinfianco

